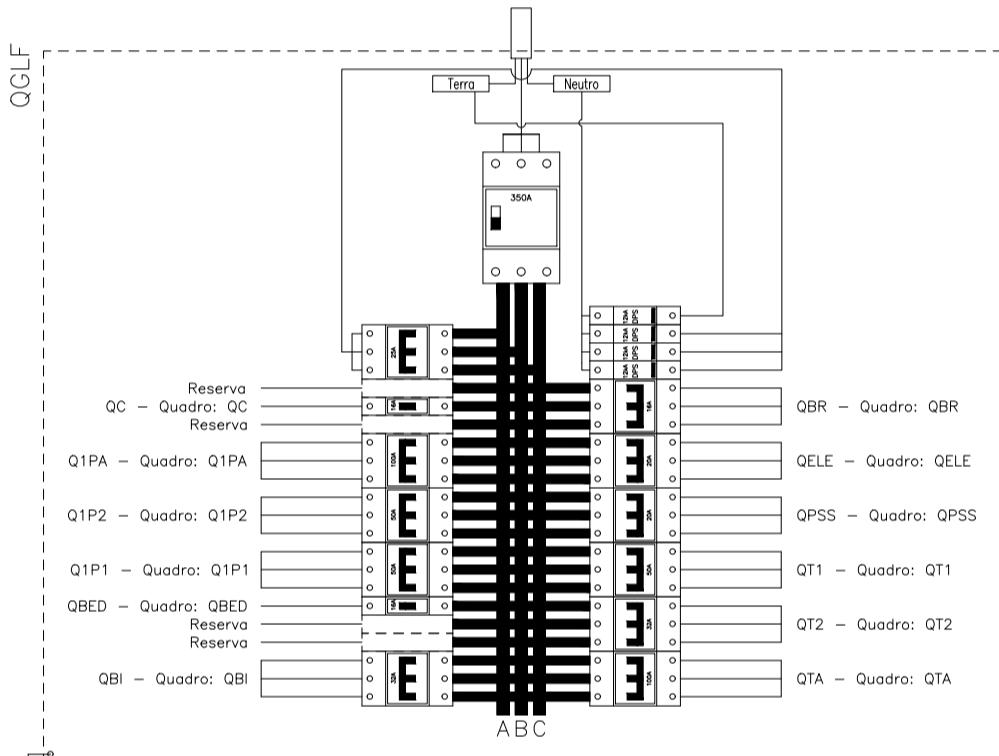
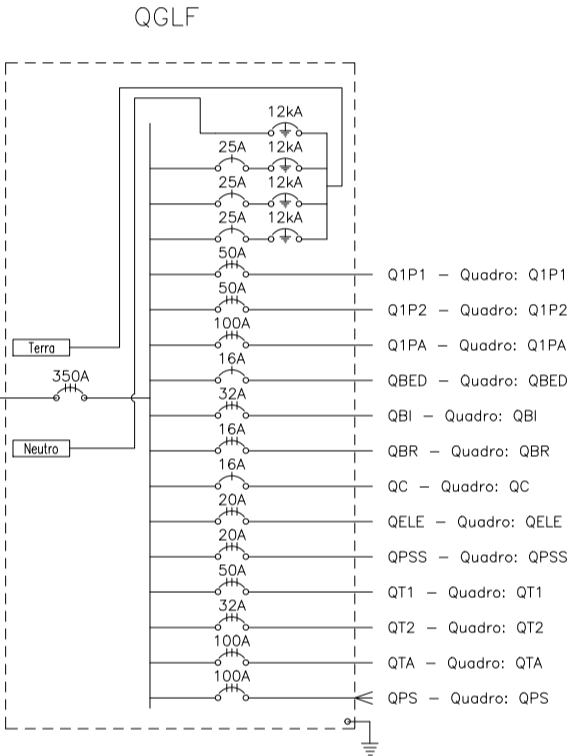


LEGENDA:

- Caixa C 1" - 6 entradas
- Caixa C 1.1/4" - 6 entradas
- Caixa de 4x4" na parede com tampa cega alta 220cm
- Caixa de passagem no piso 40x40
- Conector de cabo 35mm²
- Curva Horizontal 90 °U' 100x100mm
- Ponto Auxiliar
- Saida de eletrocalha para eletroduto
- TE Horizontal 90 °U' 100x100mm
- Quadro de comando para bomba 1/2CV
- Quadro de comando para bomba 2CV
- Quadro de comando para duas bomba 10CV
- Quadro Geral de luz e forca
- Quadro Parcial de luz e forca
- Caixa para Medidor
- Eletroduto no Teto Aço Galvanizado Rígido
- Eletroduto no Teto PVC Rígido
- Eletroduto no Piso PVC Rígido
- Duto aéreo simples "U" liso 100mmx100mm
- Tubo que Sob e (Unifilar)
- Tubo que Passa (Unifilar)
- Neutro, Fase, Terra

OBS.:
- TODOS OS ELETRODUTOS NÃO INDICADOS SÃO DE 3/4";
- TODOS OS CABOS NÃO INDICADOS SÃO DE 2,5mm²;
- PONTOS DE LUMINARIAS DEFINIDOS PELO ARQUITETO.

Quadro de Cargas													
QGLF													
Qrc	Descrição	Se Data:						Pot. W	Pot. V.A	Pot. (Demanda) %	Fat. A	Fases	Pot. A
QIP1	Quadro: QIP1	400.0W	1260.0W	181.0W	684.0W	900.0W	180.0W	280.0W	330.0W	135.0W	400.0W	540.0W	540.0W
QIP2	Quadro: QIP2												
QIPA	Quadro: QIPA												
QIBD	Quadro: QIBD	1											
QIB	Quadro: QIB												
QBR	Quadro: QBR												
QCB	Quadro: QCB												
QC	Quadro: QC												
QELE	Quadro: QELE												
QPS	Quadro: QPS												
QT1	Quadro: QT1												
QT2	Quadro: QT2												
QTA	Quadro: QTA												
Tota		1	1	1	1	1	1	1	1	1	1	1	1
Element	Potência Total (284392.6 W) (320679.2 V.A) Potência Demandada: 93% (197378.1 W) (220914.2 V.A)												
	Corrente nas Fases: A=360.1A B=362.9A C=356.7A												



				CONTRATANTE/PROPRIETÁRIO					
				Conselho Regional de Engenharia e Agronomia do Maranhão, CREA - MA					
				OBJETO DO CONTRATO					
				ELABORAÇÃO DE PROJETOS EXECUTIVOS					
				EMPREENHIMENTO					
				NOVA SEDE DO CONSELHO REGIONAL DE ENGENHARIA E AGRONOMIA DO MARANHÃO, CREA-MA					
				PROJETO DE ELÉTRICO GERAL		PROPOSTO			
				CONTEUDO		EXECUÇÃO			
				PLANTA BAIXA PISO SUPERIOR					
				LOCAL DA OBRA					
				Rua Gávea, Lote 03, Quadra B Bairro Parque do Calhau, São Luís-MA					
				DATA EMISSÃO INICIAL		REVISÃO			
				PRIMEIRA		CONTRATO Nº			
				03 / 04		19.11.2021			
				RESPONSÁVEL TÉCNICO		ESCALA			
				Eng. Eletrônica Gelson Sa Campelo / CREA-MA 1114510983		1 : 75			